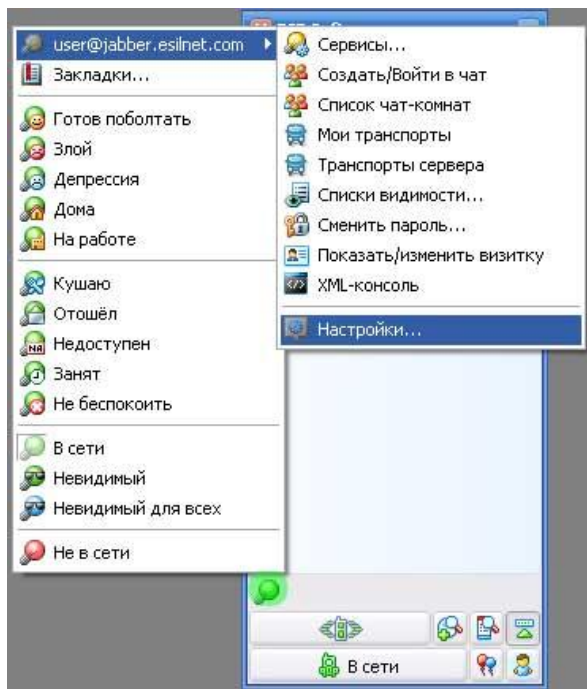


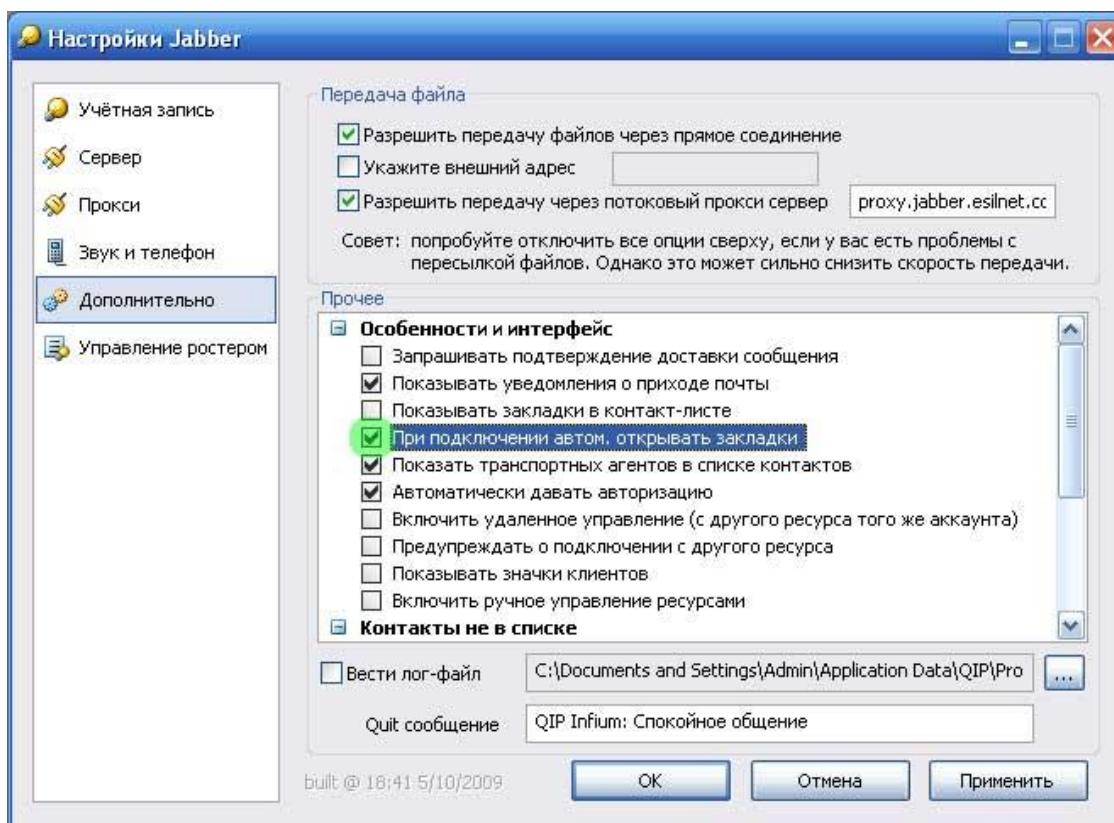
Настройка автоматического входа в конференции для QIP Infium и PSI.

QIP Infium:

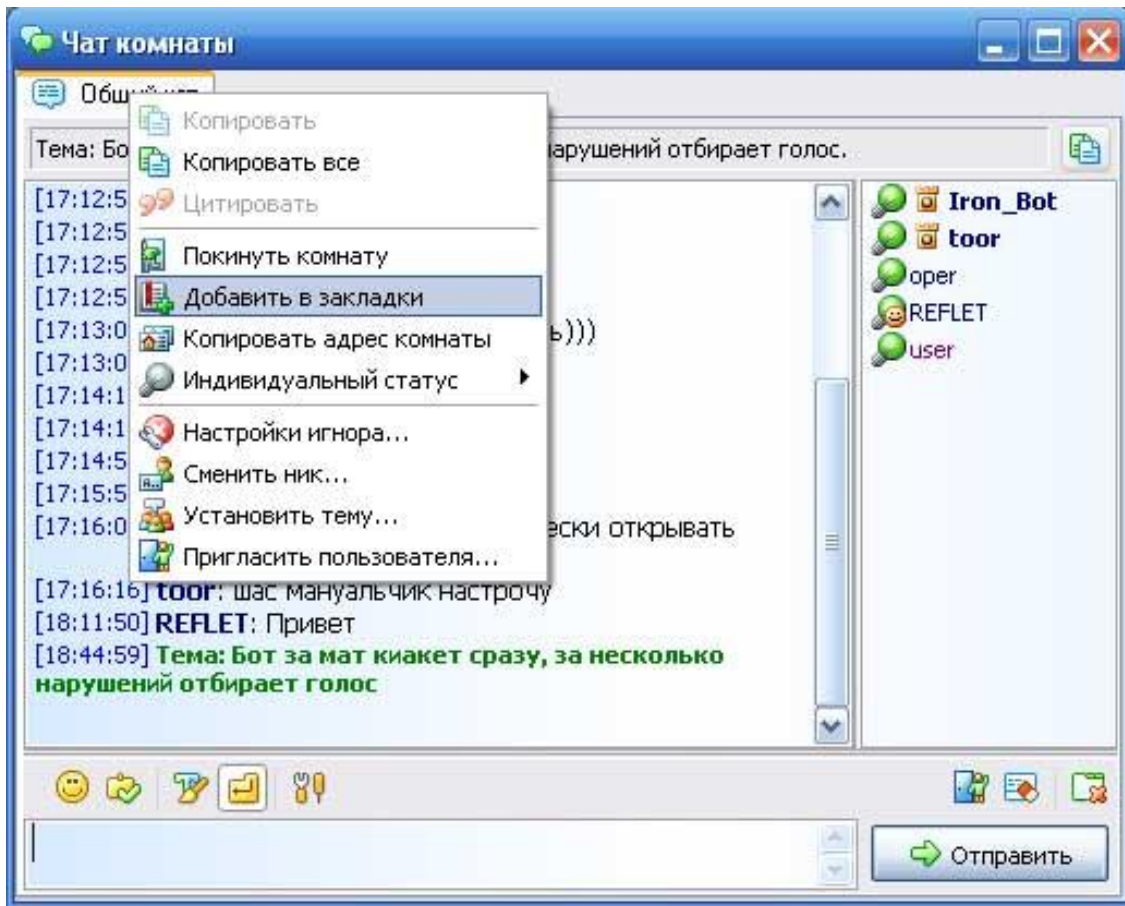
1. Открываем настройки подключения



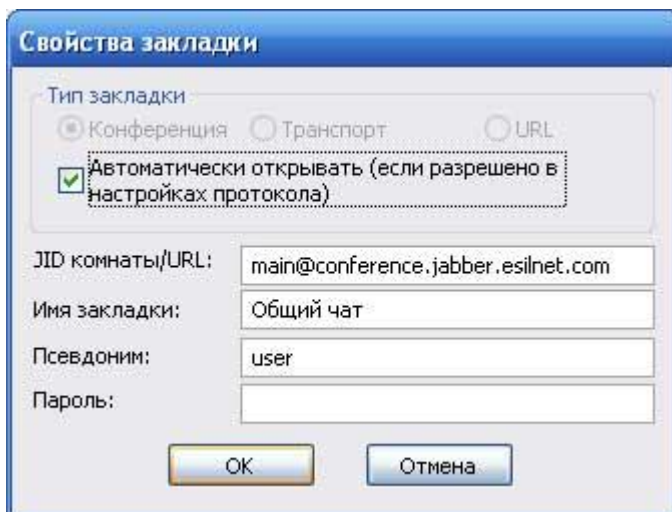
2. Переходим в раздел «Дополнительно» и ставим отмеченную галочку



3. Заходим в нужную комнату, щелкаем правой кнопкой по названию и выбираем «Добавить в закладки»



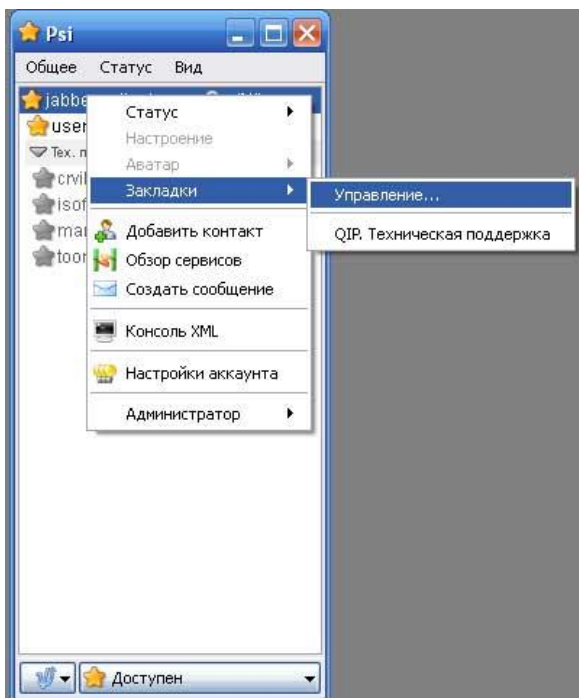
5. В появившемся окне ставим галочку «Автоматически открывать», «ОК»



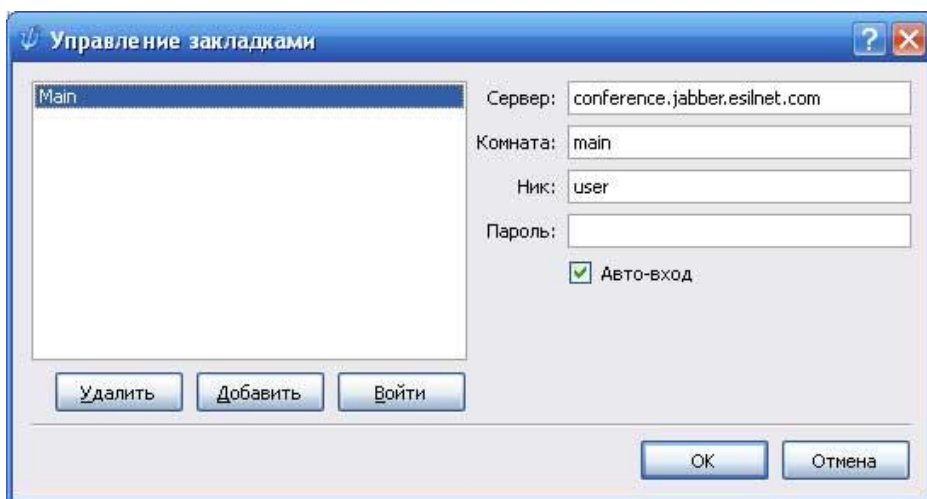
PSI:

Сам клиент настроен по умолчанию, нам остается только добавить комнату.

1. Щелкаем правой кнопкой по «jabber.esilnet.com» в раскрывшемся меню выбираем закладки => Управление...



2. В появившемся окошке нажимаем «Добавить» вводим название конаты, справа вводим данные конаты:



Сервер – сервер конференций conference.jabber.esilnet.com.

Комната – имя комнаты указанное в полном адресе до символа @ (например main@conference.jabber.esilnet.com – main, viktorina@conference.jabber.esilnet.com – viktorina).

Ник – желаемое имя в комнате **Пароль** – если доступ в комнату только по паролю

Ставим галочку «**Авто-вход**»