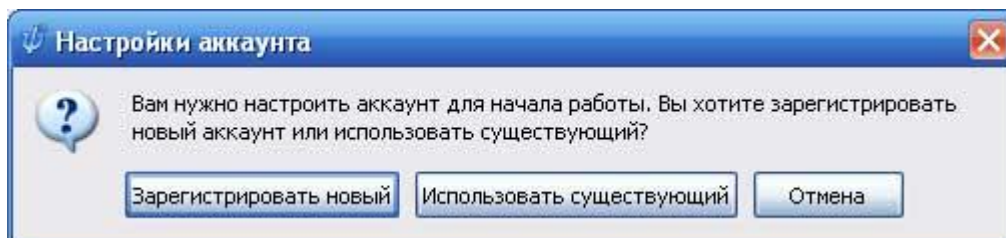
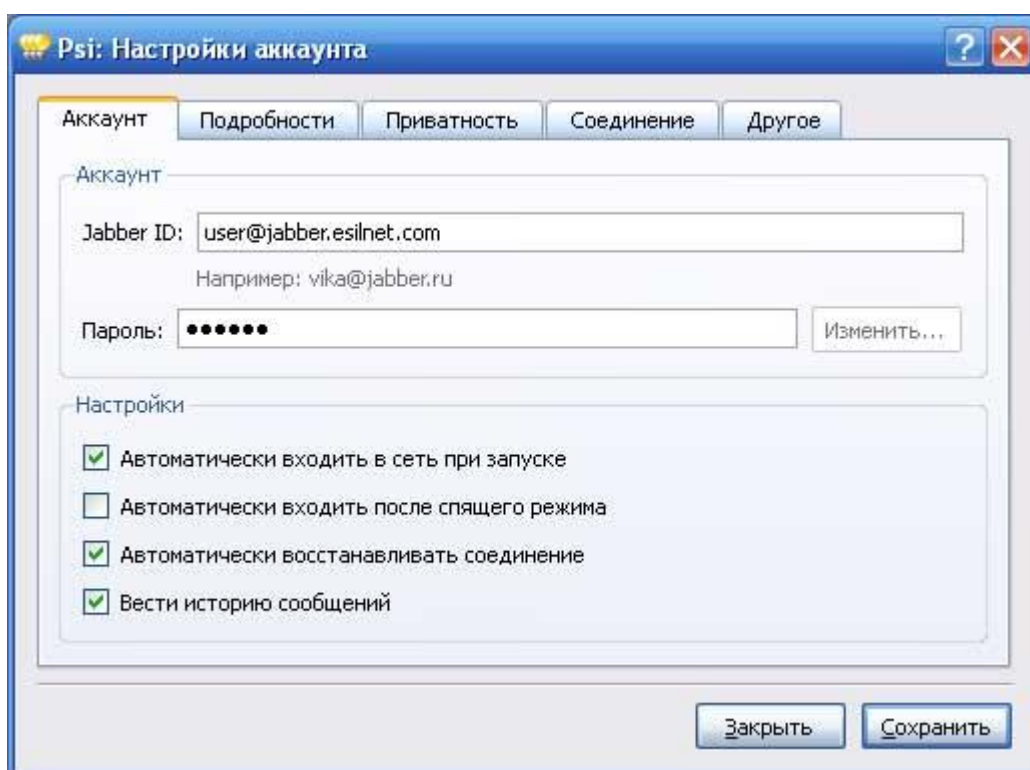


Настройка подключения к Jabber серверу в PSI

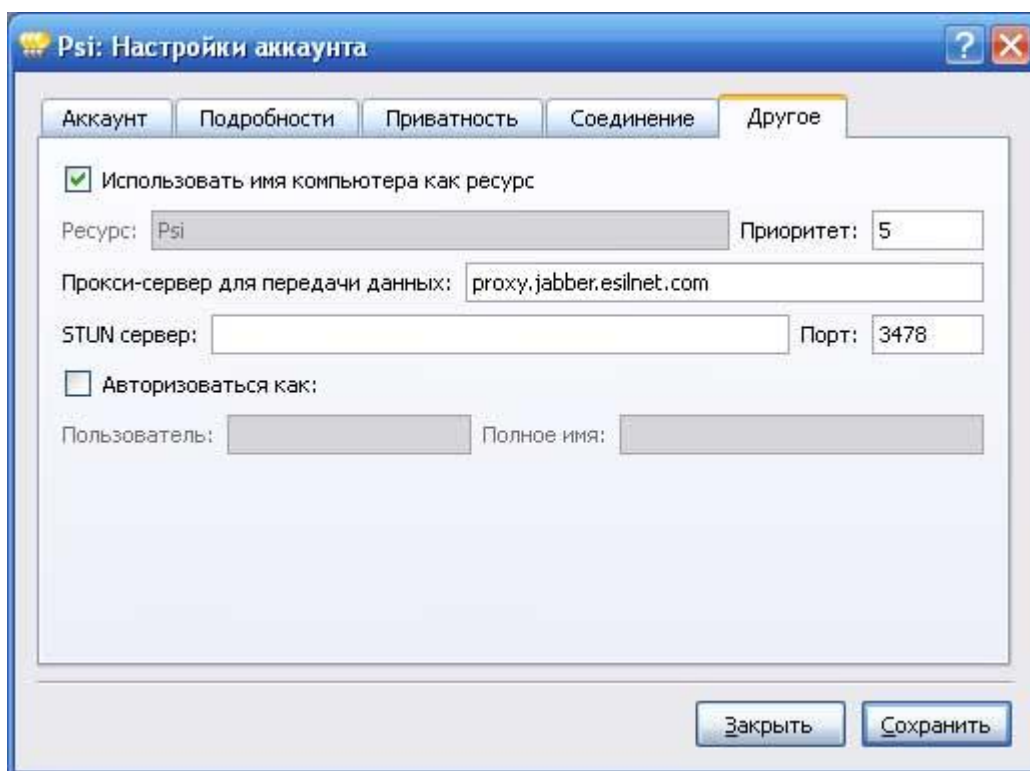
1. Скачиваем и устанавливаем PSI . <http://data.esilnet.com/Soft/jabber/psi.exe>
2. При первом запуске он спросит об аккаунтах, нажимаем «Использовать существующий»



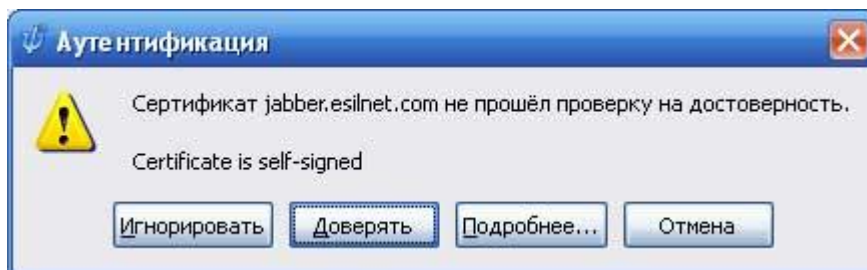
3. Появится окно, для введения данных аккаунта, вводим свои данные
Jabber ID - [логин личного кабинета@jabber.esilnet.com](mailto:login_personal_cabinet@jabber.esilnet.com)
Пароль – пароль от личного кабинета
Ставим галочки, показанные на рисунке.



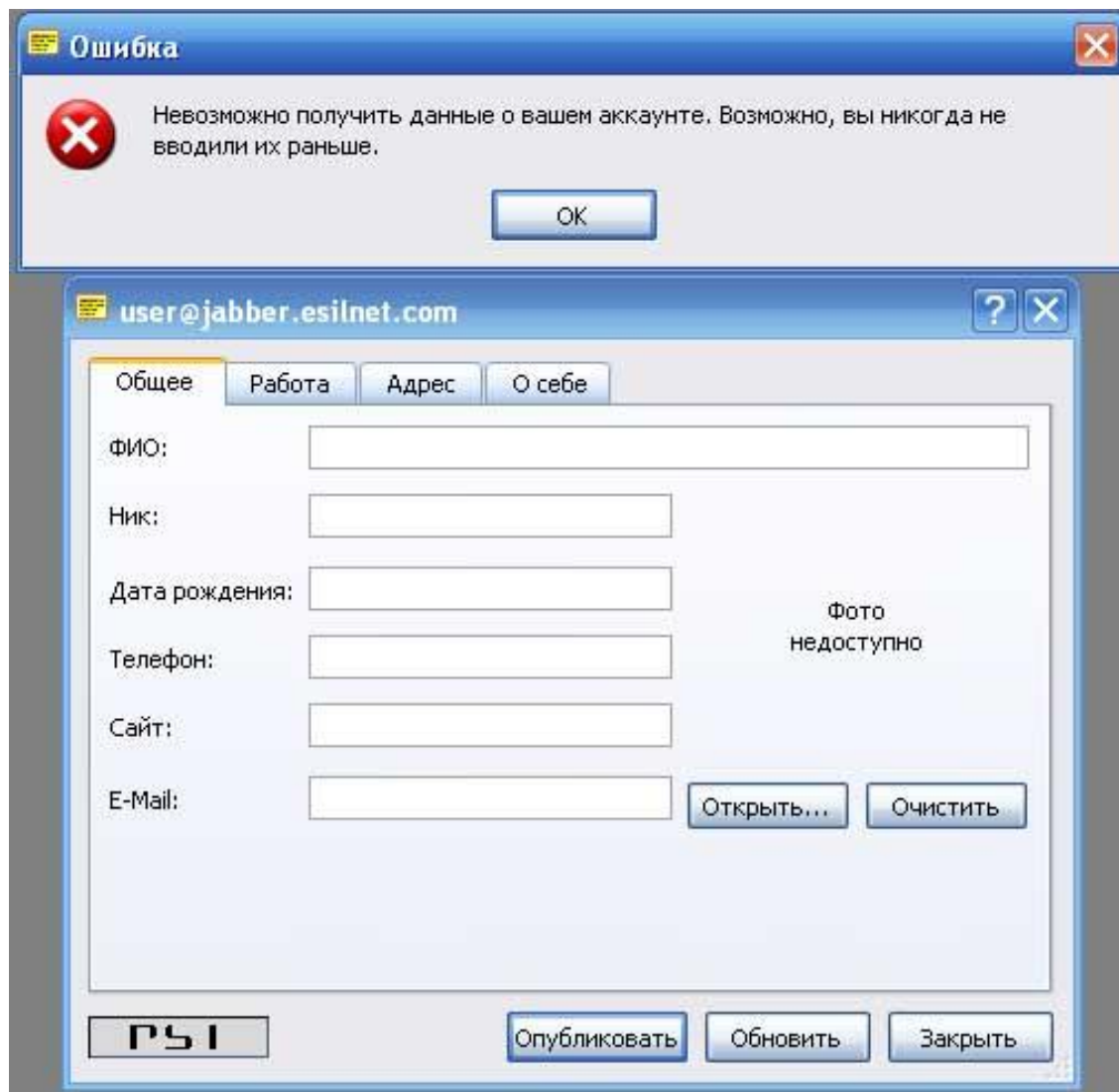
4. Переходим на вкладку «Другое», в поле «Прокси-сервер для передачи данных» вписываем proxy.jabber.esilnet.com. Нажимаем «Сохранить» и «Закреть»



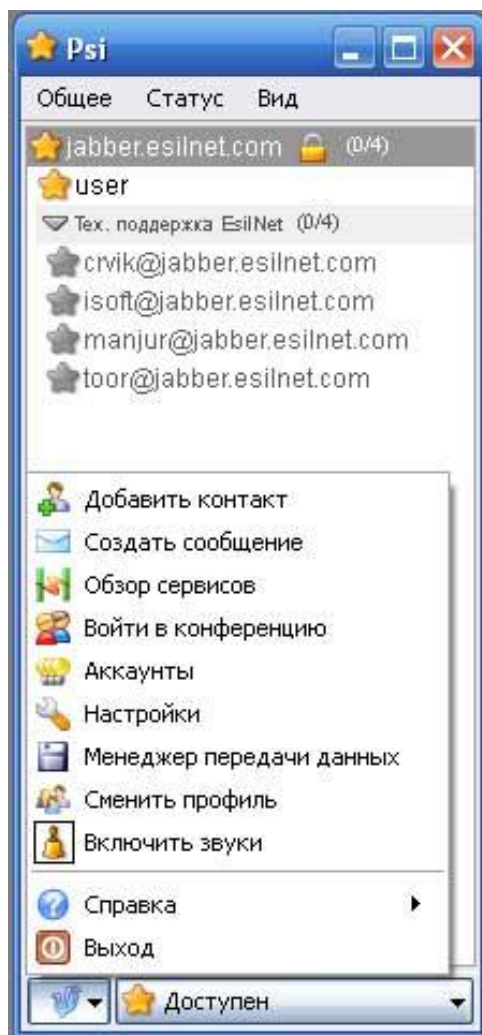
5. PSI начнет подключаться и выйдет уведомление о сертификате, нажимаем «Доверять»



6. Выйдет ошибка, жмем «ОК» заполняем данные (как минимум - ник). нажимаем «Опубликовать» и «Заккрыть».



7. Загрузится контакт лист и автоматически добавиться группа «Тех. поддержка». В контакт листе находятся только контакты которые вы сами добавляете (как в ICQ)
8. Подробно о пунктах меню:



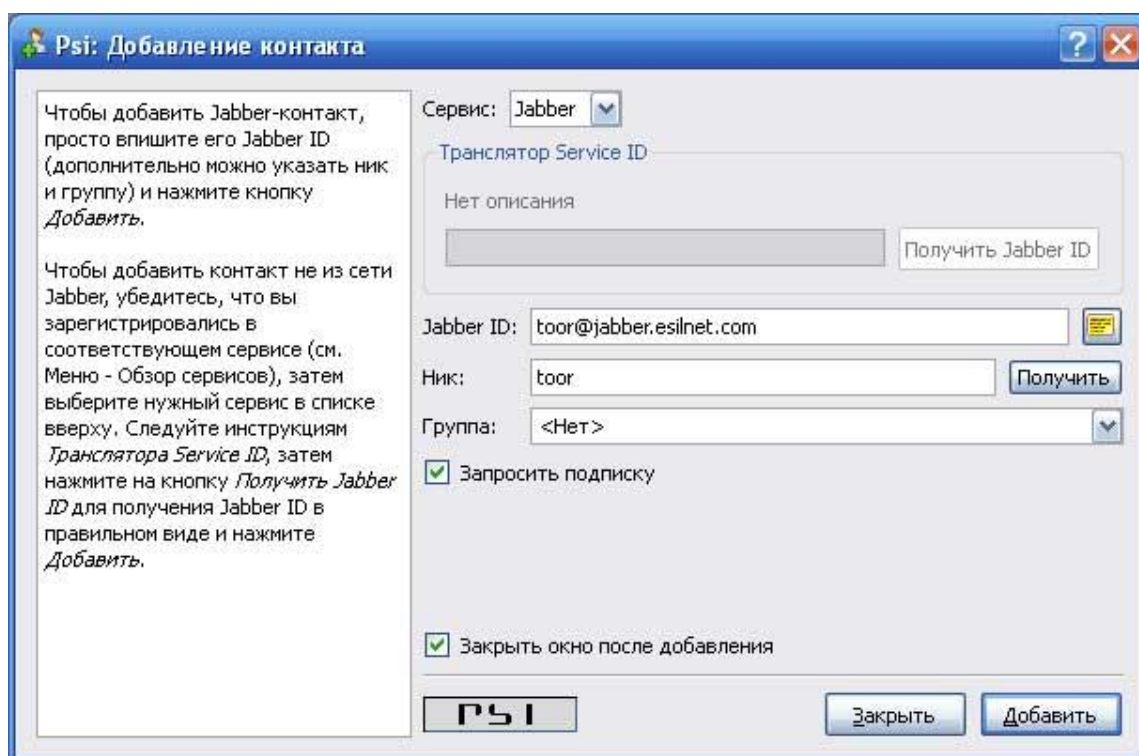
Создать сообщение – создать оно сообщение пользователю, как электронное письмо.

Аккаунты – список и настройки добавленных аккаунтов.

Настройки – общие настройки программы

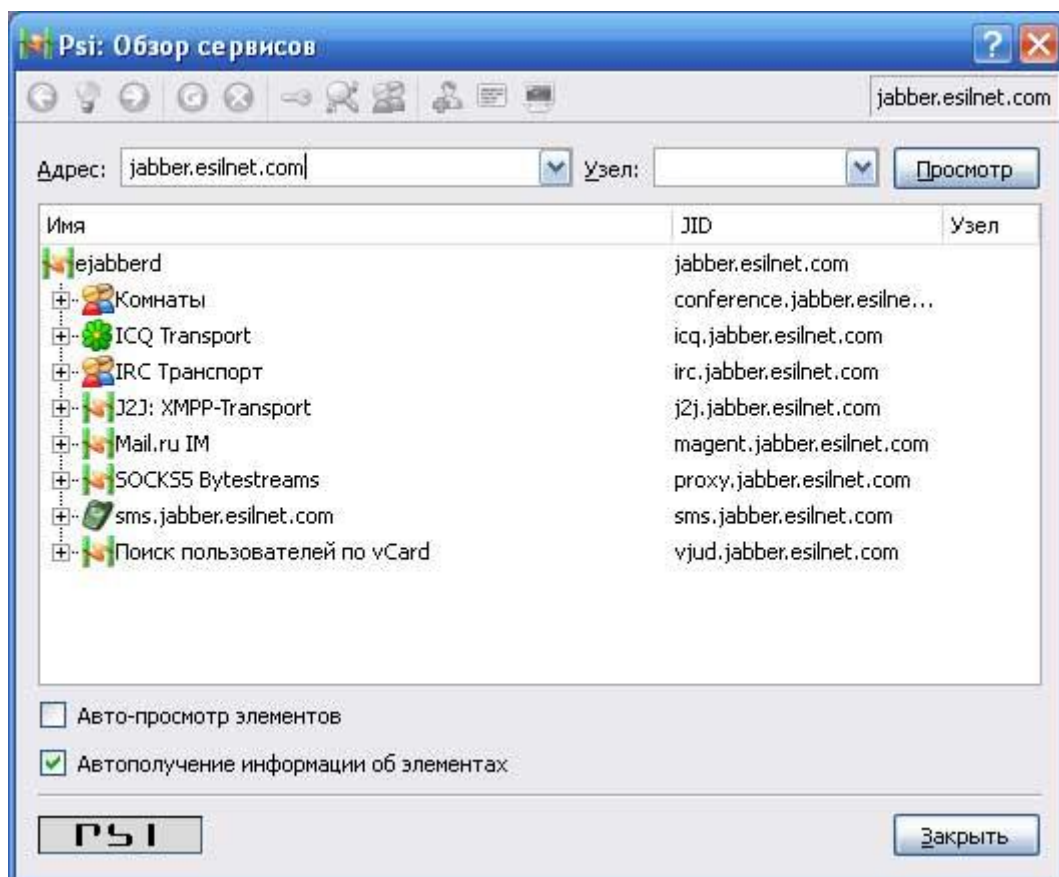
Менеджер передачи файлов – передача файлов напрямую другим пользователям (как в аське или агенте)

9. Добавление контакта:



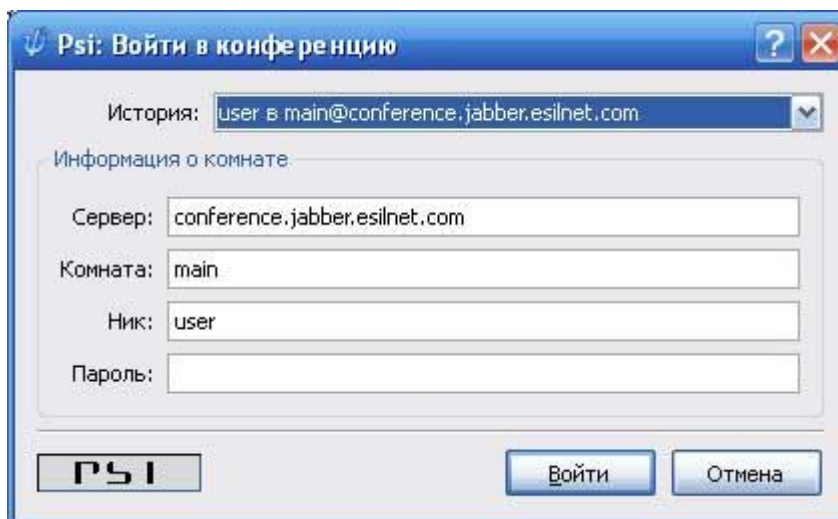
Для добавления контакта нужно знать его JID

10. Список сервисов:



11. Для подключения транспорта (ICQ, MAgent, Jabber) делаем двойной клик по его названию и в открывшемся окне вводим данные для входа соответствующего аккаунта. У вас должен уже существовать соответствующий аккаунт (например номер ICQ) чтобы его подключить. Транспорты регистрацию не делают.

Для выбора комнат щелкаем на плюсики слева от «Комнаты», откроется список существующих конференций, делаем двойной клик по нужной, в появившемся окне по желанию меняем свой ник и нажимаем «Войти». Для создания собственной комнаты, делаем двойной клик по «Комнаты» в списке сервисов, в появившемся окне вводим название комнаты и желаемый ник в ней. Входим.



The image shows a dialog box titled "Psi: Войти в конференцию". At the top, there is a history dropdown menu labeled "История:" containing the text "user в main@conference.jabber.esilnet.com". Below this is a section titled "Информация о комнате:" containing four input fields: "Сервер:" with the value "conference.jabber.esilnet.com", "Комната:" with the value "main", "Ник:" with the value "user", and "Пароль:" which is empty. At the bottom left is a "Psi" logo, and at the bottom right are two buttons: "Войти" and "Отмена".