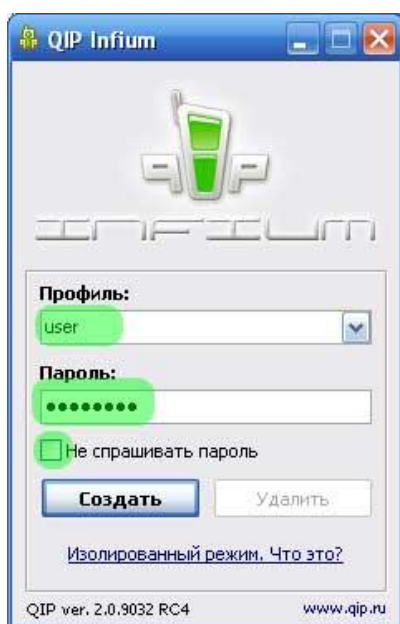


# Настройка подключения QIP Infium к Jabber серверу EsilNet.

**Если вы уже пользуетесь QIP, то переходите сразу к пункту 4**

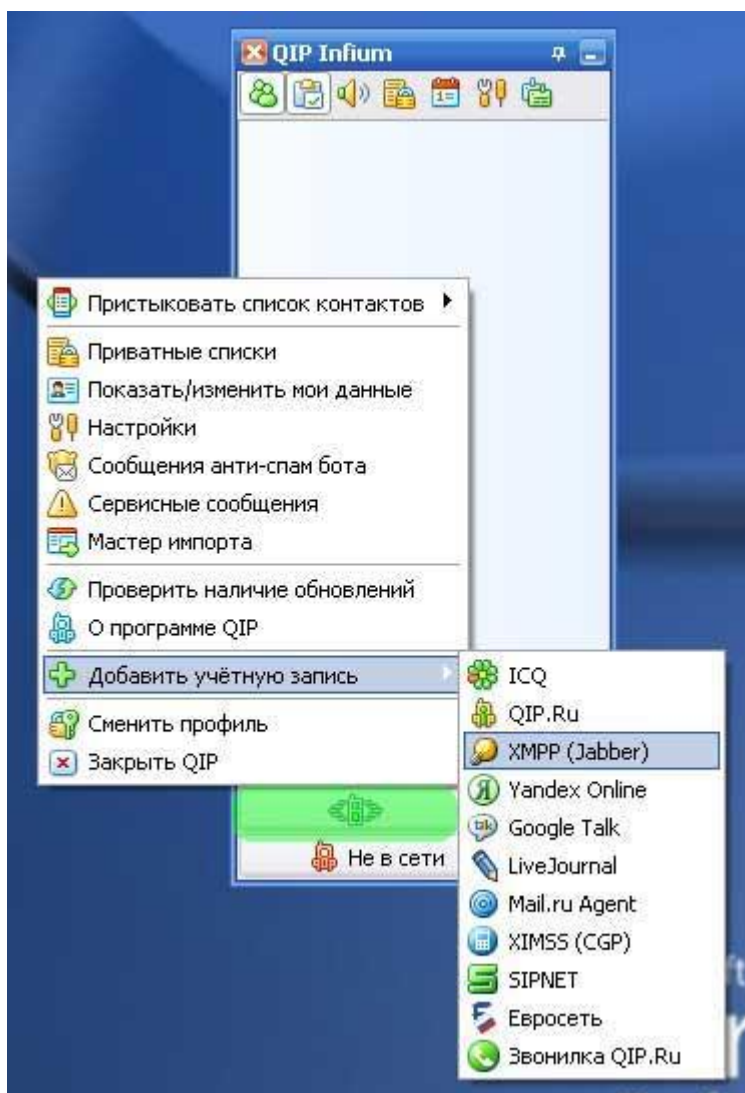
1. Скачиваем и устанавливаем специально подготовленный QIP Infium <http://data.esilnet.com/Soft/jabber/qip9032.exe>
2. При первом запуске он попросит создать учетную запись для хранения настроек и истории (все храниться на вашем компьютере).
3. Вводим любые логин и пароль, если нужно ставим галочку «не спрашивать пароль».



4. Запустится QIP Infium. Нажимаем на кнопку главного меню



5. Выбираем «Добавить новую учетную запись» => “XMPP (Jabber)”

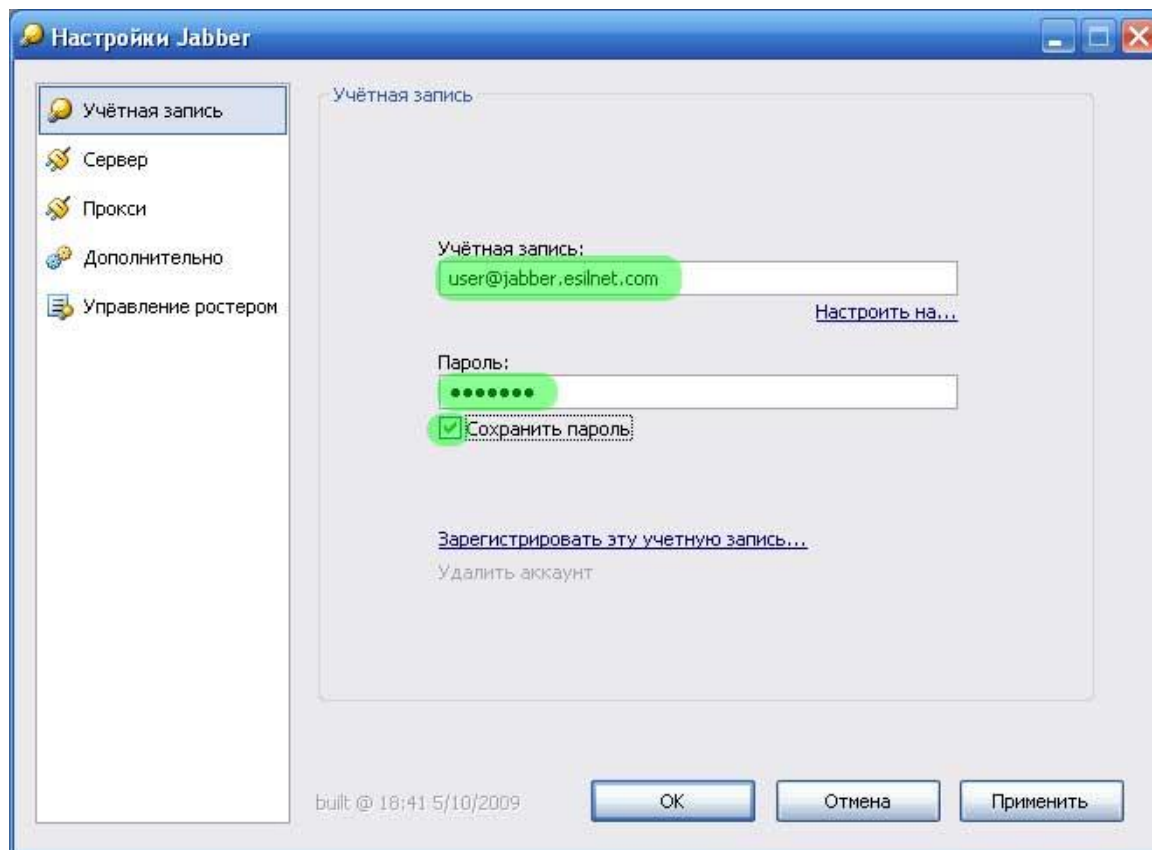


6. Указываем свои данные:

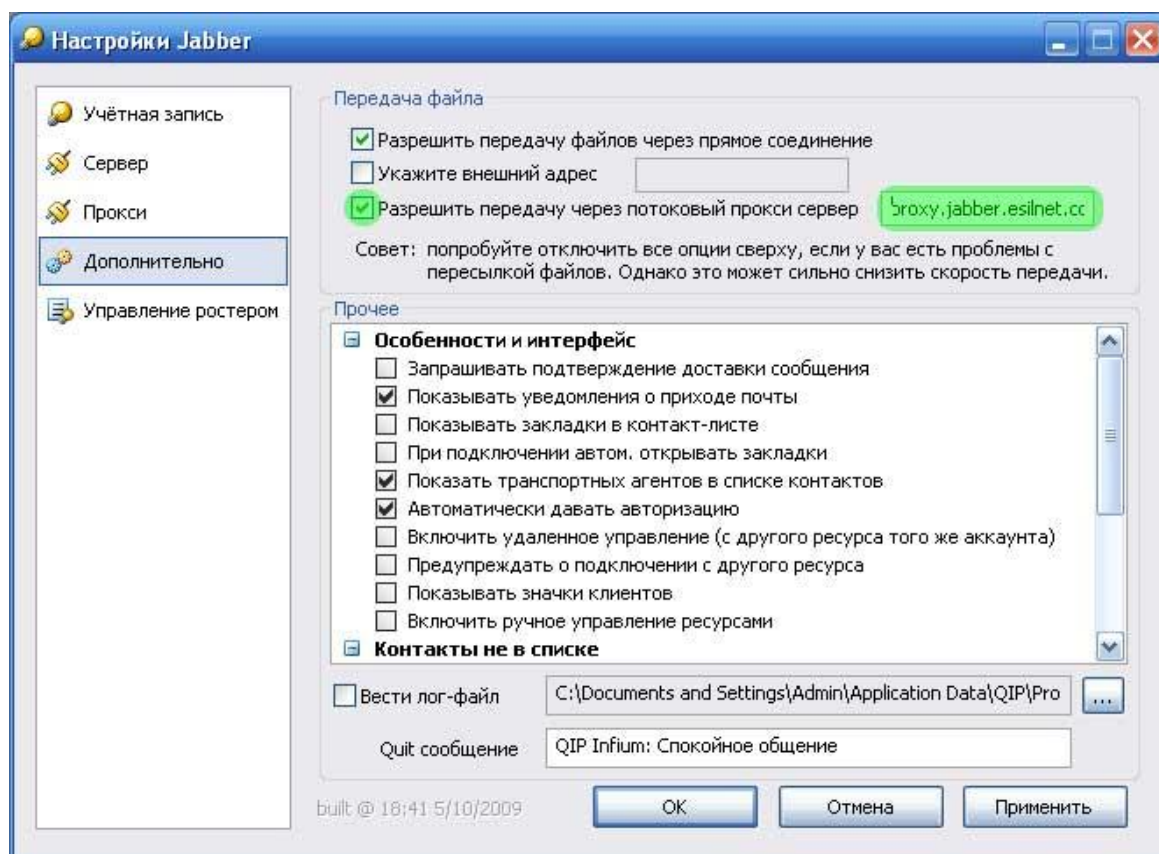
**Учетная запись** – [логин от личного кабинета@jabber.esilnet.com](mailto:логин от личного кабинета@jabber.esilnet.com)

**Пароль** – пароль от личного кабинета

Чтобы каждый раз заново не вводить пароль ставим галочку «Сохранить пароль»

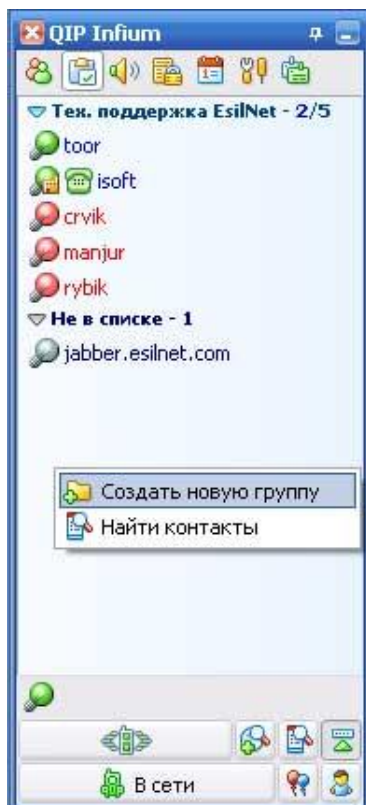


7. Переходим на вкладку «Дополнительно», ставим галочку «Разрешить передачу через потоковый прокси сервер», в активированное поле вписываем **proxy.jabber.esilnet.com**

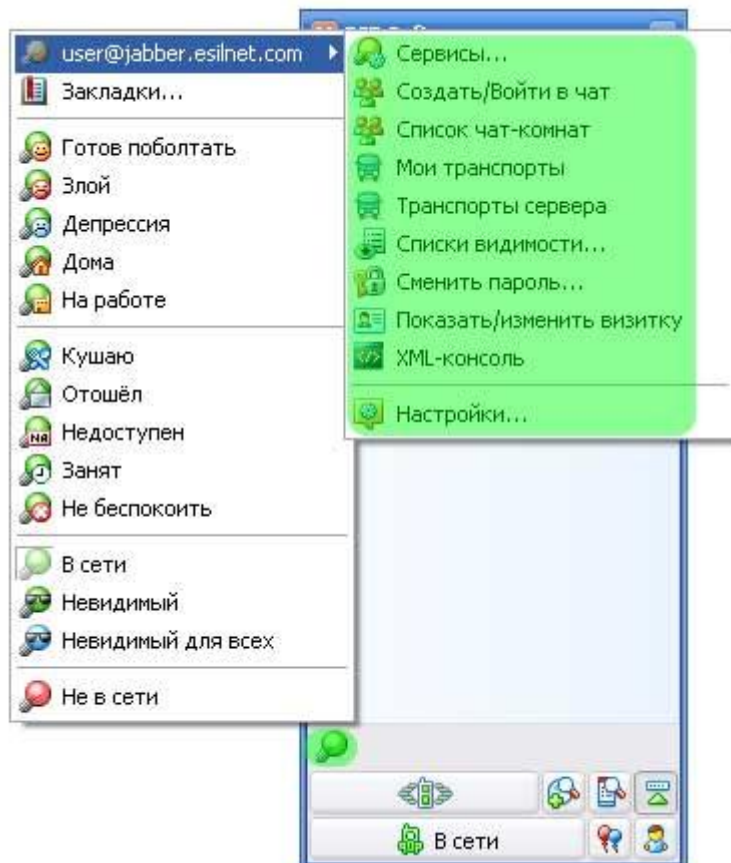


Нажимаем ОК, настройка подключения закончена.

8. Жмем на красную лампочку, выбираем статус «в сети», QIP подключится и появится группа контактов «Тех. поддержка». Щелкаем правой кнопкой мыши на голубой фон, и создаем новую группу EsilNet, в ней буду добавленные вами пользователи.



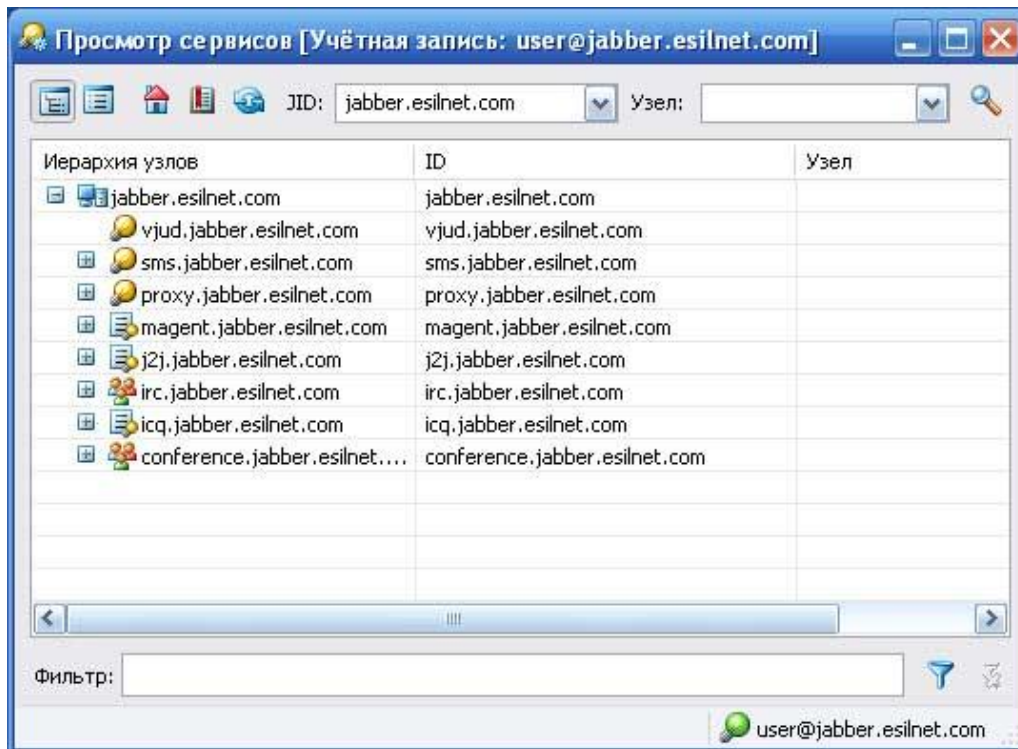
9. Нажимаем теперь уже на зеленую лампочку, наводим мышку на самый верхний пункт появившегося меню, откроется список возможностей.



10. Подробнее о возможностях:

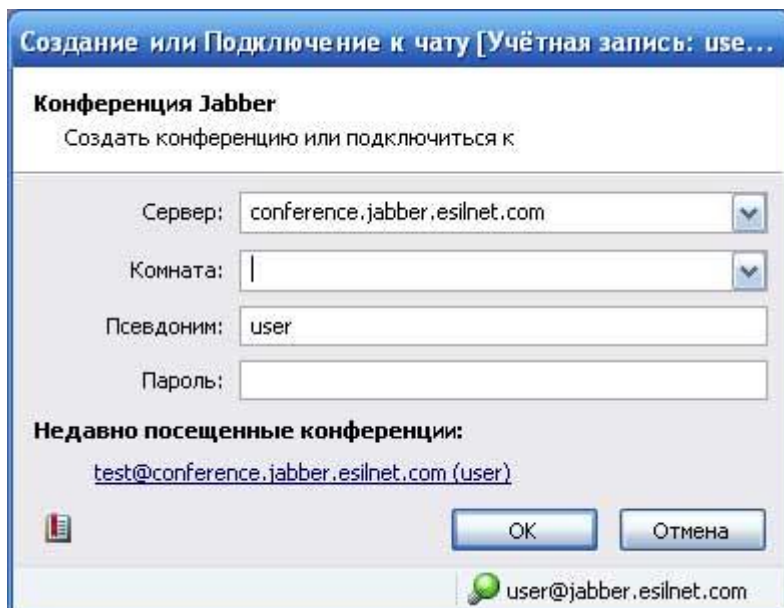
**Мои транспорты** – список используемых вами транспортов.  
**Показать/изменить визитку** – ваши данные.  
**Настройки** – настройки подключения.

Сервисы:



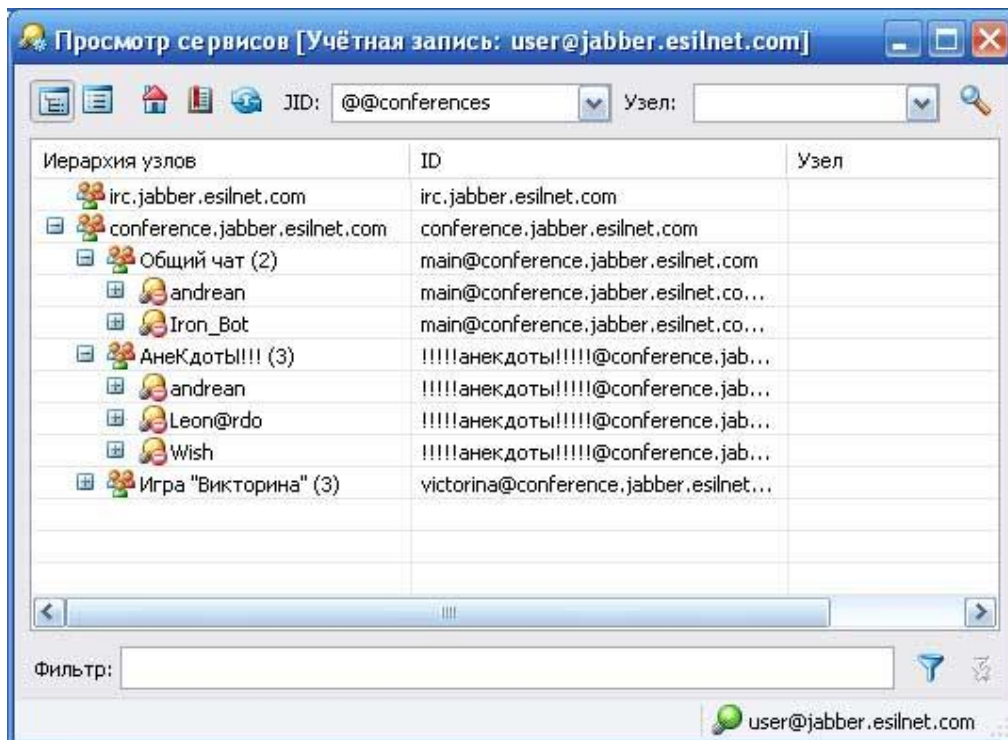
Полный список всех доступных сервисов предоставляемых сервером.

11. Создать/войти в чат



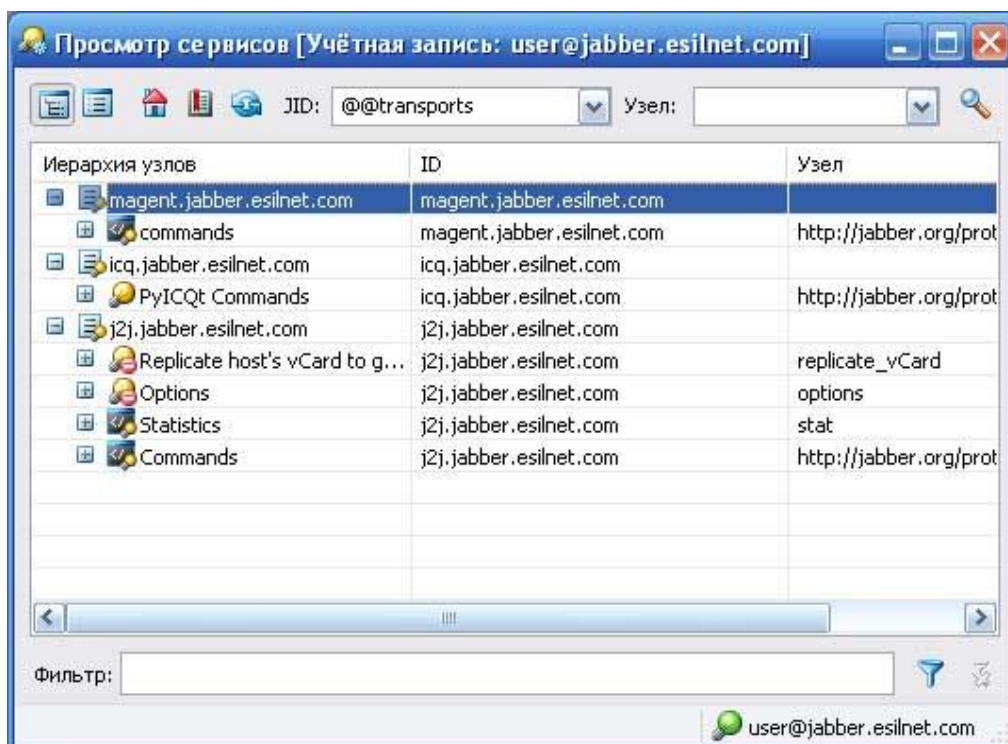
Введите название новой создаваемой комнаты или выберите существующую. Если указать пароль при создании комнаты, то доступ будет им защищен. Псевдоним (Ник) можно менять по вашему желанию.

12. Список чат-комнат:



Полный список всех созданных комнат, при нажатии на + открывается список зашедших пользователей. Для входа делаем двойной клик по названию комнаты.

13. Транспорты сервера:



Список всех доступных транспортов. Для использования транспорта делаем двойной клик мышкой по названию нужного и в открывшемся окне вводим данные для доступа. У вас уже должен быть зарегистрирован соответствующий аккаунт, транспорты регистрацию не делают.