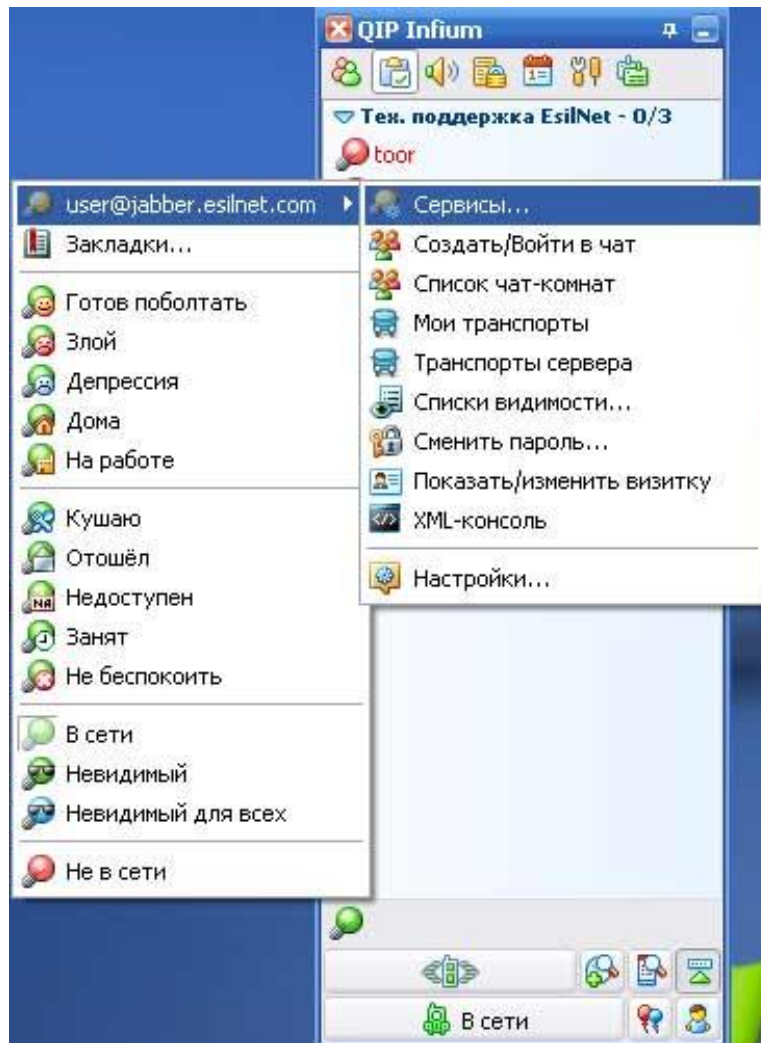


Настройка и использование транспортов

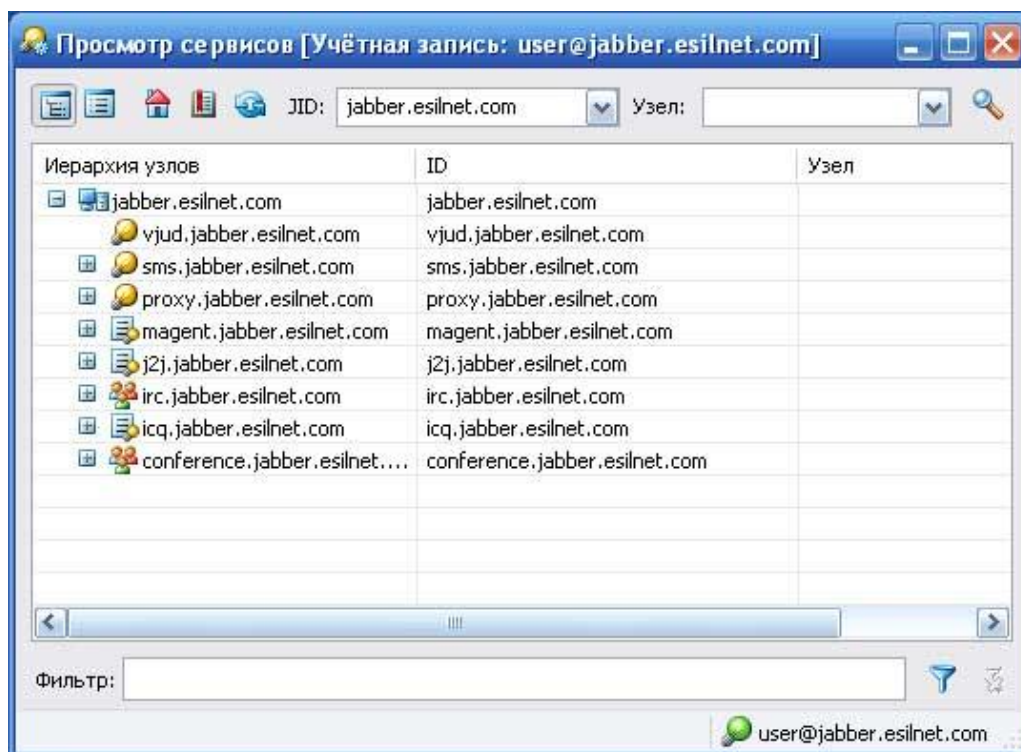
Можно использовать только уже существующие учетные записи, транспорты сами регистрировать не умеют!

Регистрация:

1. Заходим в сервисы:



2. Дважды щелкаем по нужному транспорту:



3. **magent.jabber.esilnet.com** – Mail.ru Агент

j2j.jabber.esilnet.com – Подключение учетной записи с других jabber-серверов (например qip.ru, jabber.ru)

icq.jabber.esilnet.com – ICQ

J2J – вводим логин, пароль, сервер на котором зарегистрированы:

Регистрация агента Jabber

Инструкция:
Введите e-mail и пароль.

email user@mail.ru

password ••••

Регистрация Отмена

Регистрация агента Jabber

Инструкция:
Please edit data

Username user

Password ••••••••

Server qip.ru

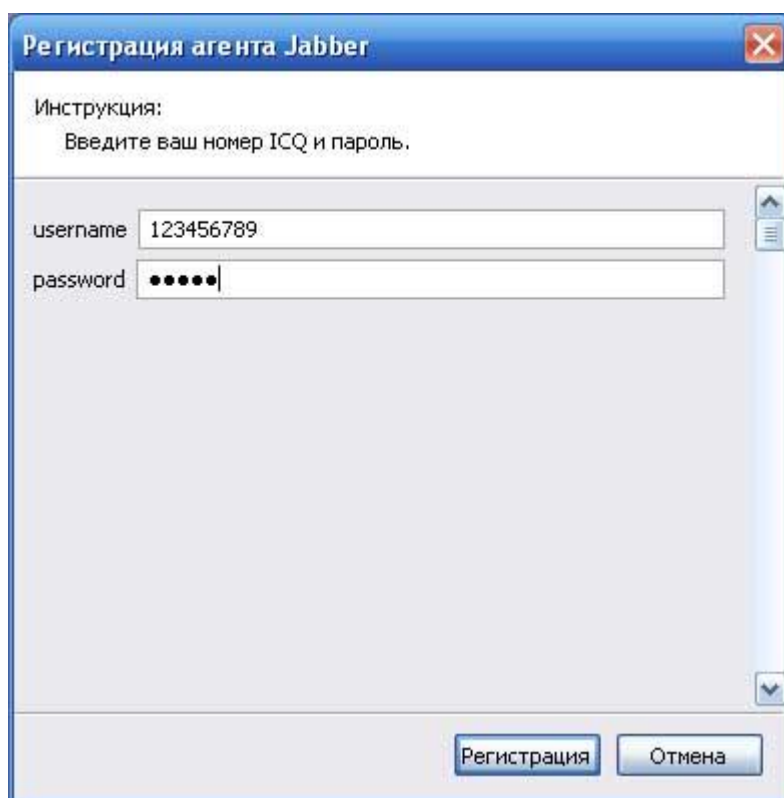
Domain or IP

Port 5222

Remove contacts from guest roster automatically

Регистрация Отмена

ICQ – вводим UIN (номер ICQ) и пароль



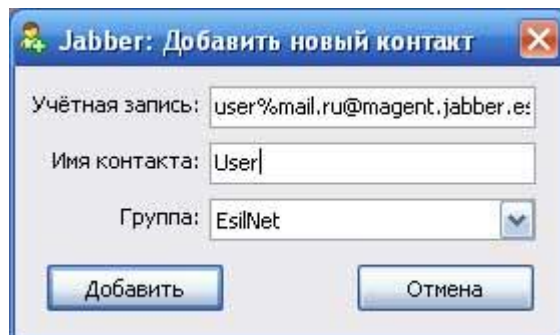
The image shows a Windows-style dialog box titled "Регистрация агента Jabber". Inside the dialog, there is an instruction: "Инструкция: Введите ваш номер ICQ и пароль." Below the instruction are two input fields. The first field is labeled "username" and contains the text "123456789". The second field is labeled "password" and contains five black dots. At the bottom of the dialog, there are two buttons: "Регистрация" and "Отмена".

MRIM – Подключение учетной записи mail.ru, укажите свой логин и пароль от mail.ru

Добавление контактов

Mail.ru Агента – пишем адрес электронной почты заменив @ на %, символ @ и адрес транспорта.

Пример: user%mail.ru@magent.jabber.esilnet.com



Jabber: Добавить новый контакт

Учётная запись: user%mail.ru@magent.jabber.es:

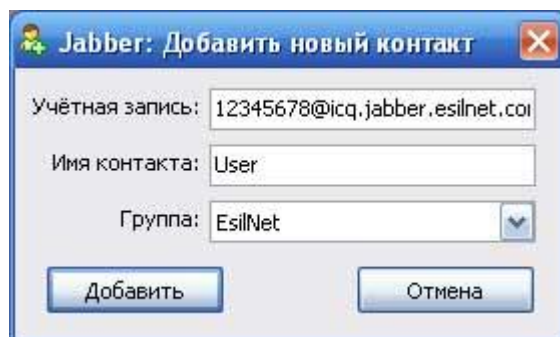
Имя контакта: User

Группа: EsilNet

Добавить Отмена

ICQ – пишем номер ICQ, символ @ и адрес транспорта.

Пример: 12345679@icq.jabber.esilnet.com



Jabber: Добавить новый контакт

Учётная запись: 12345679@icq.jabber.esilnet.coi

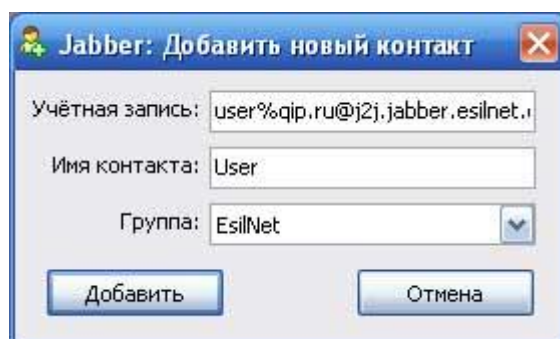
Имя контакта: User

Группа: EsilNet

Добавить Отмена

J2J – пишем JID (адрес пользователя) заменив @ на %, символ @ и адрес транспорта

Пример: user%qip.ru@j2j.jabber.esilnet.com



Jabber: Добавить новый контакт

Учётная запись: user%qip.ru@j2j.jabber.esilnet.i

Имя контакта: User

Группа: EsilNet

Добавить Отмена